

Sika AnchorFix®-1

Gyorsan kötő töcsavar ragasztó alacsony és közepes terhelésre

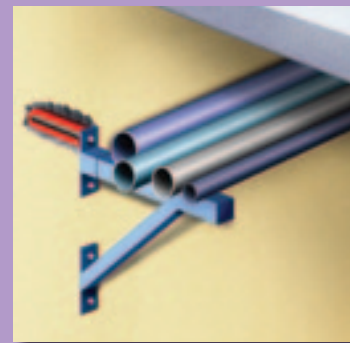
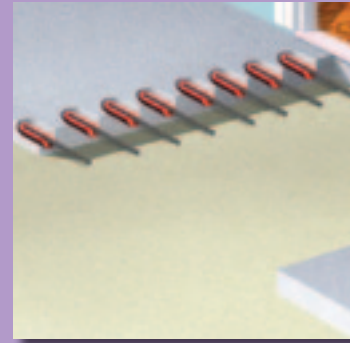
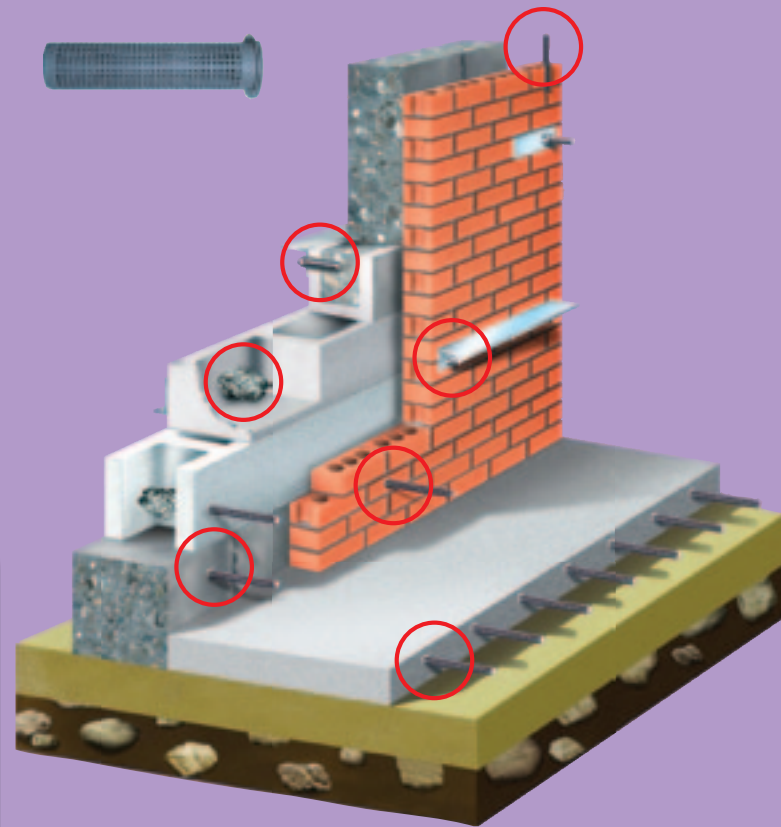
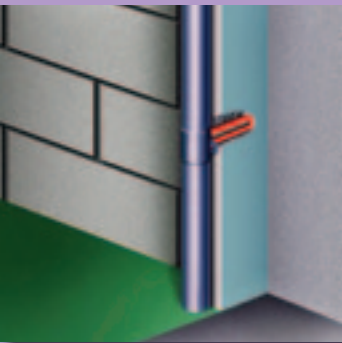


Kétkomponensű patronos rendszer, mely a normál kartuson belül két, egymástól fallal elválasztott kapszulát és statikus keverőt tartalmaz. Kézi keverést nem igényel. Állandó minőségű keverék.

Felhasználás



- töcsavar rögzítés
- csavarmentes rúd rögzítés
- betonacél rögzítés
- korlátelem rögzítés
- a rögzítés lehetséges üreges falazatokban, blokkokban (perforált hüvellyel)



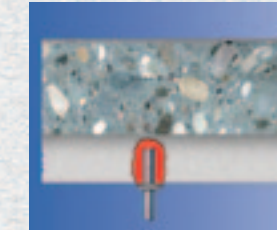
Jellemzők és előnyök



Feldolgozható költséges kinyomópisztoly nélkül.



Ideális csapok és csavarmentes rudak rögzítésére



Használható fej feletti munkálatokhoz ideiglenes rögzítés nélkül.



Nagyon gyors kötés

A lehorgonyzó elem elhelyezhető magas és igen alacsony hőmérsékleten

Alapfelületi hőmérséklet	Nyitott idő (t _{gei})	Kötésidő (t _{cur})
30 °C	3 perc	25 perc
20 °C	7 perc	50 perc
10 °C	22 perc	150 perc
5 °C	30 perc	200 perc
* -10 °C	80 perc	24 óra

* A kartus hőmérséklete legalább +5 °C

- Nem esik szállítási korlátozás alá
- Eltarthatóság: 12 hónap
- Csökkentett veszteség (a kapszula hulladék, míg a kartus újrafeldolgozható)
- Megnövelt biztonság
- Megnövelt megbízhatóság
- Sztírolmentes

Használat

1. Csavarjuk le a kupakot



2. Húzzuk ki a piros dugót



3. Vágjuk le a piros dugót



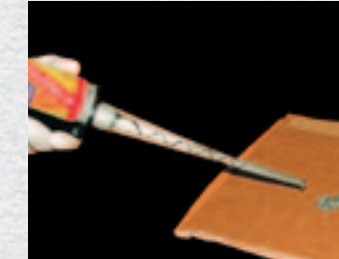
4. Csavarjuk fel a keverőt



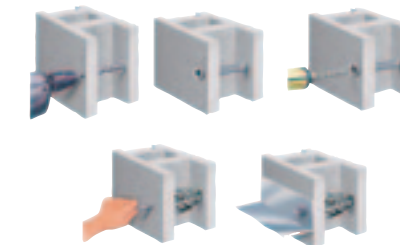
5. Helyezzük a kartust a pisztolyba



6. Nem megfelelően kevert anyagot ne használjunk



Felhasználás üreges téglában:



Hogyan használjuk:

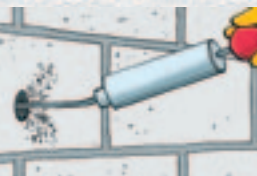
A szükséges keresztmetszettel és mélységgel fúrunk egy lyukat útvefúró géppel. A lyuk átmérője a csavar méretétől függ.



A lyukat alaposan tisztítsuk 3 alkalommal kefével.



Minden kefével történt tisztítási alkalom után levegővel tisztítsuk, kézi pumpával vagy kompresszorral. Figyelem! Olajmentes kompresszort használjunk.



A pisztolyt nyomjuk annyiszor (kb. 2 nyomást), hogy egyenletes konzisztenciát érjünk el. Ezt az anyagot ne használjuk fel!



A ragasztóanyagot a lyuk aljától töltjük fel. Lassan húzzuk fel a csőrt kitöltés közben. Minden körülmények között kerüljük a légzárványokat. A mély lyukakhoz használjunk hosszabbító csövet.



Helyezzük el a rudat, csavart vagy egyéb rögzítőelemet a lyukba enyhén csavarás közben.

Figyelem! A rögzítőelemek elhelyezése a ragasztó nyitott idején belül történjen.



Rögzítsük az elemeket a kötésidő végéig.